

## Technisches Datenblatt F-Serie

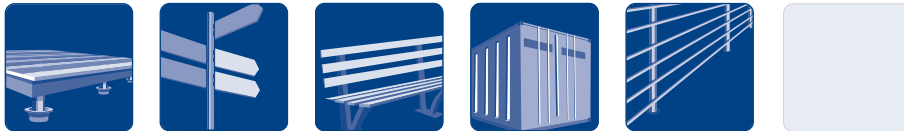
### Basisinfo

KSFF76x1600-R	KSFF76x1300-R	KSFF76x1000-R	KSFF76x800-R
<b>Nennlänge (mm)</b>			
1600	1300	1000	800
<b>Rohrdurchmesser (mm)</b>			
76,10	76,10	76,10	76,10
<b>Gewicht (kg)</b>			
11,00	7,00	6,00	4,50
<b>Artikelnummer</b>			
25478	25477	25476	25475

### Verarbeitung

- Flansch: Blech S355
- Spirale durchgehend verschweißt
- Beschichtung: Feuerverzinkung nach DIN EN ISO 1461

### Anwendungsgebiete



### Zubehör



**Pfostenträger Easy Stecksystem-R**  
Art.-Nr. 28005



**Pfostenträger Flach-R**  
Art.-Nr. 28006



**Pfostenträger M24-R**  
Art.-Nr. 28007



**Pfostenträger Seitenlaschen-R**  
Art.-Nr. 28010



**Pfostenträger Vario PS 150-R**  
Art.-Nr. 28019

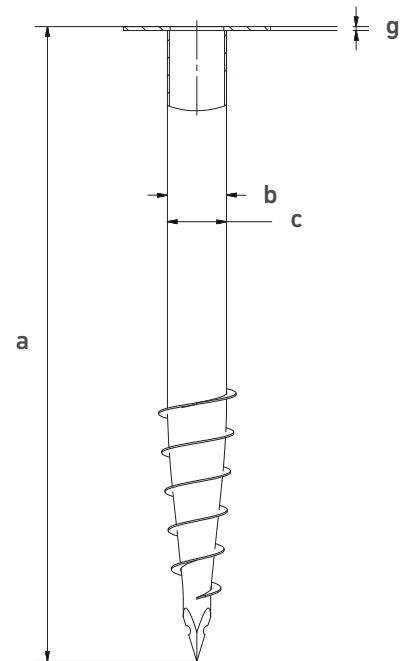
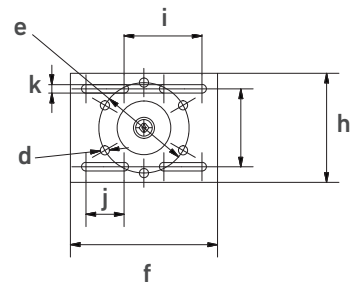


KSFF F 76x1300-R

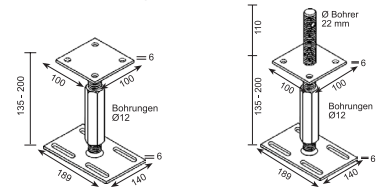


## Technische Daten

	KSFF76x1600-R	KSFF76x1300-R	KSFF76x1000-R	KSFF76x800-R
<b>a</b>	<b>Länge (mm) (±25 mm)</b>			
	1565	1265	1065	815
<b>b</b>	<b>Außendurchmesser Schaft (mm)</b>			
	76,10	76,10	76,10	76,10
<b>c</b>	<b>Innendurchmesser (mm)</b>			
	68,00	68,00	68,00	68,00
<b>d</b>	<b>Durchmesser Lochbohrung (mm)</b>			
	6 x Ø 11	6 x Ø 11	6 x Ø 11	6 x Ø 11
<b>e</b>	<b>Lochkreisdurchmesser (mm)</b>			
	116	116	116	116
<b>f</b>	<b>Länge Flansch (mm)</b>			
	189	189	189	189
<b>g</b>	<b>Stärke Flansch (mm)</b>			
	5	5	5	5
<b>h</b>	<b>Breite Flansch (mm)</b>			
	140	140	140	140
<b>i</b>	<b>Bohrungsraster Langloch (mm)</b>			
	100	100	100	100
<b>j</b>	<b>Länge Langloch (mm)</b>			
	49	49	49	49
<b>k</b>	<b>Durchmesser Langloch (mm)</b>			
	11	11	11	11

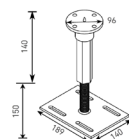


### Pfostenträger:

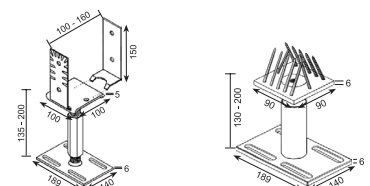


Flach-R

M24-R



Easy Stecksystem-R



Seitenlaschen-R Vario PS 150-R